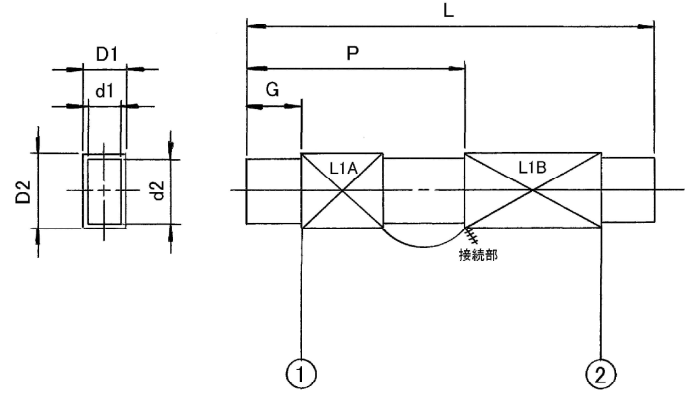


仕 様 書	顧 客 名	コイルスネーク・標準バーアンテナ
-------	-------	------------------

コイル内容 AP5×8×50・220μH (RoHS指令対応品)

外観図及び寸法



P (L1B 巻始め位置) : 21 ± 1 mm L (コア長) : 50 ± 1.5 mm

D1 : 6.5 max d1 : 5 ± 0.3 D2 : 9.5 max d2 : 8 ± 0.3

※ 延長リードの先端は、鉛フリー半田処理を行う。 《単位：mm》

巻線仕様	MW帯用バーアンテナ		接続図
項目	L1A	L1B	<p>The circuit diagram shows two inductor sections, L1A and L1B, connected in series. Terminal S (1) is connected to L1A, and L1A is connected to L1B, which is connected to terminal F (2). The leads are labeled '自然' (natural).</p>
コイル線種			
巻線方法	ボビンレス巻	コア直巻	
巻数			
コイル処理	アセトンによる自己融着・防湿処理		
端子番号/識別	①/自然	②/自然	
リード長(mm)	50~150	50~150	
先端半田(mm)	5 ± 2	5 ± 2	
インダクタンス	220 μH ± 10%	G = 5	
無負荷 Q	150以上	796 kHz	
備考	コア : AP5×8×50		

承認	作図	年月日	
		葉番	1 / 1
		図番	CS-****